



環境に優しい工場

高品質

高効率



www.armorwaycover.com



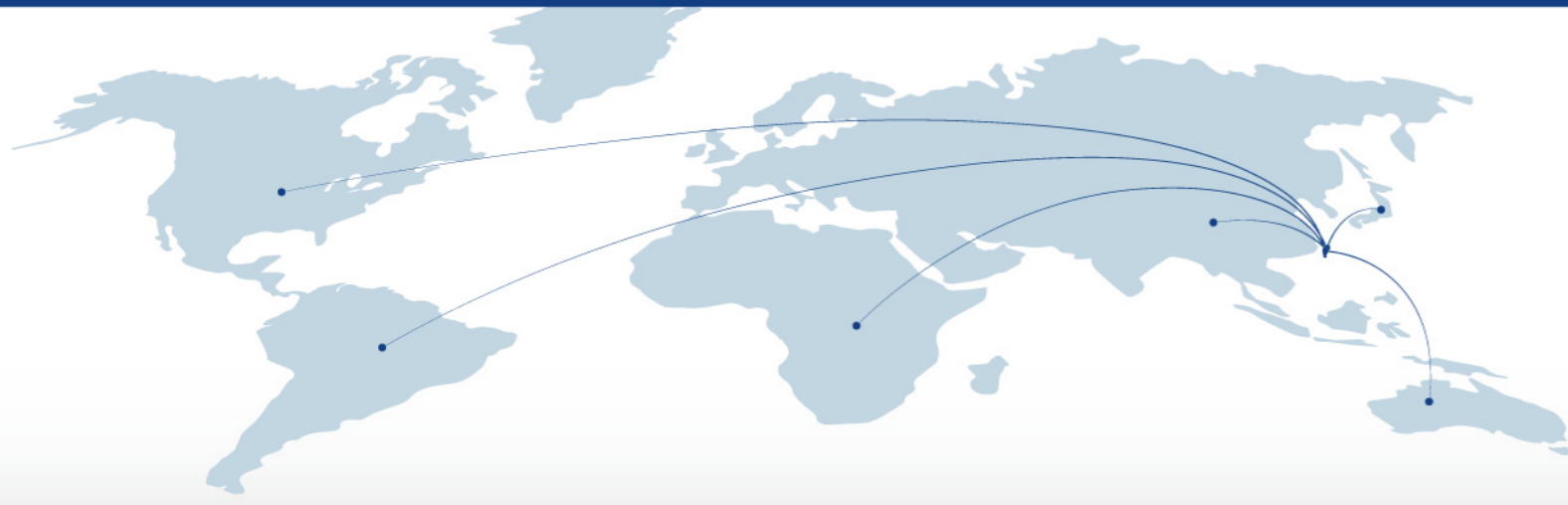
テレスコカバー、油水分離システムの専門家



ARMORWAY精密株式会社有限公司
ARMORWAY PRECISION Co., LTD

429012 台中市神岡区厚生路117の8
TEL : +886-4-25613597 | FAX : +886-4-25613397
Email : ARMORWAY@armorwaycover.com

会社概要



2019年、家族全員で青島に行くことを決めました。親友が青島工作機械展に出展することが理由でした。親友を応援するだけでなく、中国の工作機械産業の急速な発展を深く理解したいと考えました。この旅では、展示会を見学するだけでなく、中国の聖なる山である泰山にも登りました。これは私たちの長年の夢でした。泰山への旅では、私たちの堅忍と決意を象徴するために、特別に2つの泰山石を持ち帰りました。

ARMORWAY精密株式会社の創立は、私たちの機械技術に対する共通の情熱から始まりました。そして、日本の匠の精神を大切に、辛苦を恐れずに革新を追求しています。研究開発チームは技術の深い研究を通じて、絶えず新しい部品を開発し、たゆまぬ努力で自らを高め、頂点へと勇敢に進んでいます。

創業の旅では、無数の挑戦と困難に直面しましたが、私たちは決して退縮しませんでした。たゆまぬ努力を続ければ、必ず成功への道が開けると強く信じています。これは会社創立の物語にとどまらず、チームの団結、友情、そして不屈の精神に関する感動的な旅でもあります。私たちはこの情熱を原動力に変え、共に夢を追い求めていきます。

この旅の中で、経験の継承と若い世代の活躍は、チームにとって欠かせない要素となっています。総経理は長年の経験と豊富な知識を活かし、会社の堅固な基盤を築きました。彼の堅毅な姿勢と遠見は、創業初期の数々の困難を乗り越える道を示しました。若い世代は無限の情熱と創造力を持ち込み、会社に新たな活力を注入しました。

チームを組織し、ARMORWAYの発展を共に支えることを通じて、経験を積み重ね、専門知識を深化させ、継続的なプロセス改善を追求する姿勢を持っています。完璧を目指すこの態度が、ARMORWAYを伸縮カバー技術の標杆へと導いています。

未来を見据え、私たちは国際化に向けて前進し、重要な部品の製造に専念していきます。低炭素環境を構築し、私たちの共通の家を守り、ESG価値の実践に努めます。

ARMORWAY

テレスコカバー



当社の強み

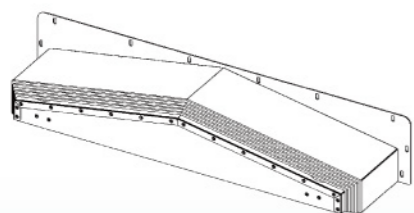
1. 材料や新部品の開発に継続的に取り組み、炭素排出の削減とカバーの機能向上を両立させます。
2. カスタマイズ、柔軟性、モジュール化、標準化。
3. 特殊な漏れ防止処理と板金接合構造設計。
4. 高加減速、低摩擦、防水、スマート化。
5. 産学連携を構築し、産業の実務経験と理論データを結びつけ、持続可能な製品開発を目指します。



汎用型

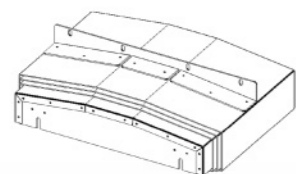
立式、横式加工機、門型、五軸加工機などの各軸に使用。

仕様



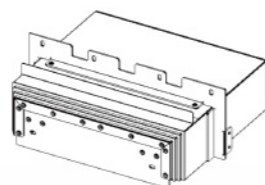
山型

剛性を持ち、二つの斜面で切削屑を排出する



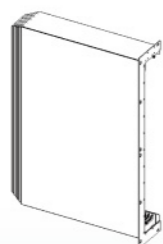
多面型

幅広のまぶたにも対応、保護カバーの剛性を強化する



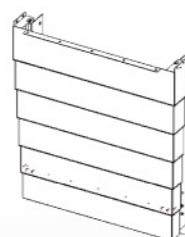
平頂型

レール面を効果的に保護する



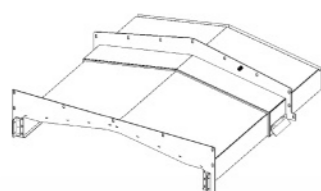
掛け型

横梁に適用する



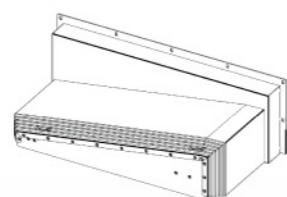
垂直移動タイプ

立式加工機Z軸に適用



二枚式

立式Y軸に適用



スラントマウンテン型

折り曲げエッジで剛性を増加させ、単一斜面で切削屑を排出する

特徴

- ・80%以上の無溶接方式の設計を採用し、溶接による熱変形を効果的に低減します。
- ・板金接合構造の特許を活用し、リベット結合を使用することで、公差問題を効果的に管理します。この設計は部品であると同時に検具でもあり、大幅に炭素排出を削減し、ESG価値を実現します。

大型

門型、横式加工機に適用



特徴

- ・特殊構造設計により、溶接による熱変形を効果的に低減します。
- ・リベットを使用して構造強度を高め、板金とスクレーパーが密接に結合し、防水効果を持ちます。
- ・機械の幅の要求に応じて複数の折り曲げ形状を追加することで、カバーの剛性を強化します。

枠型

横式加工機のX、Y軸に適用。



特徴

- ・カバーの型式は直立型で、鉄屑が溜まりにくいです。
- ・特殊な構造設計により、溶接による熱変形を効果的に低減します。
- ・一体型のため強度が高く、変形しにくいです。

N型

立て旋盤および横旋盤のZ軸方向に適用されます。

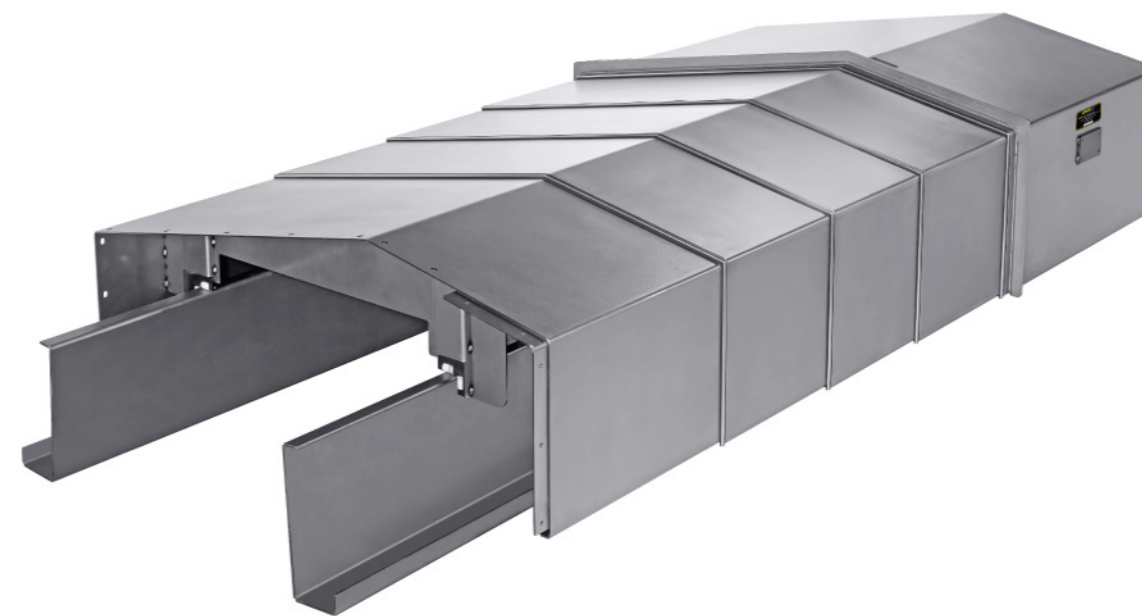


特徴

- 滑動機構の設計特許により、カバーのスクレーパーが密着し、防水効果を向上させます。
- 特殊な構造設計により、溶接による熱変形を効果的に低減します。

特殊型

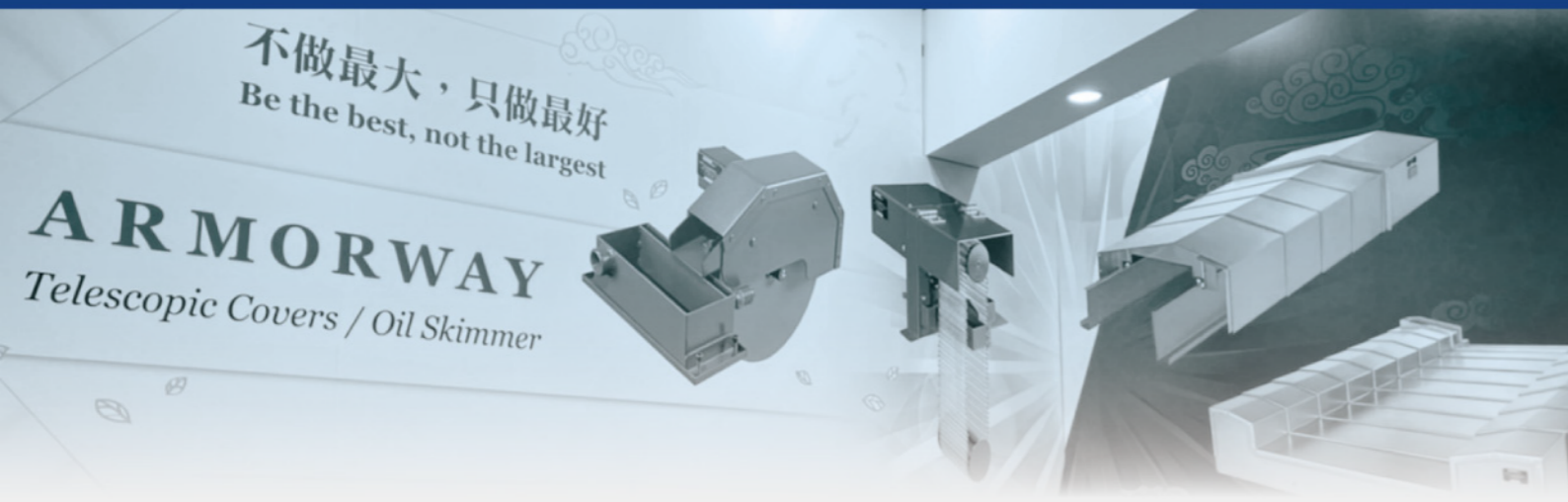
顧客のニーズに基づく構造設計を相互に組み合わせ、カスタマイズサービスを提供し、保護カバーの完全な包括性と防水性を追求する。



特徴

- 特殊な構造設計により、溶接による熱変形を効果的に低減します。
- 内部工法と板金構造の接合設計を活用し、安定したスムーズな動作と優れた防水性を実現します。
- さらに、はさみ機構と組み合わせることで、同期効果を発揮し、衝撃音を低減します。

浮上油回収機

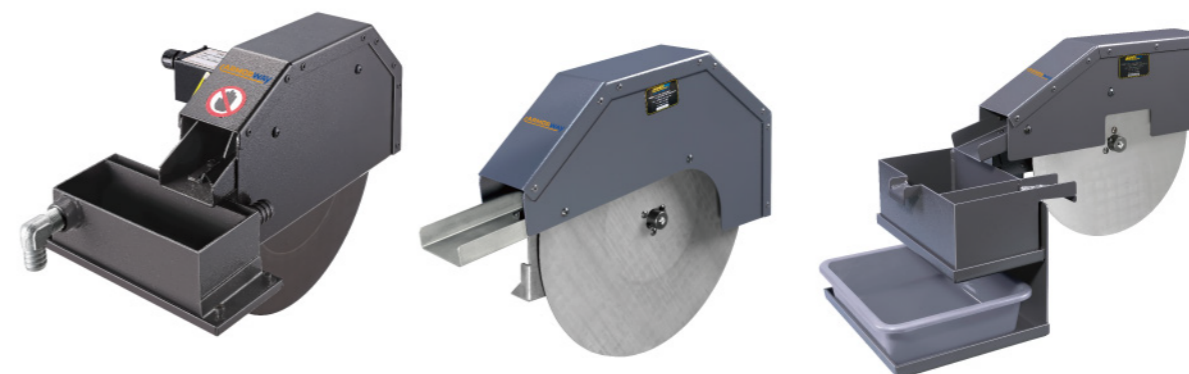


製品の利点

1. 各種機種の切削液および油水分離に適用でき、切削水の寿命を延長します。
2. 全カバー式の防塵カバーで、埃や汚れを防ぎます。
3. 簡単に取り付け可能。
4. CE認証を取得。
5. 高性能で環境に優しい。



ディスクタイプ



特徴

- ・全金属設計により耐久性を向上。
- ・特殊なオイルスクレーピング特許により、除油率を向上。
- ・除油能力：20リットル/時

鋼網/鋼带式



特徴

- ・小さなスペースの水槽に適用。
- ・鋼網/鋼帯を採用し、消耗品がなく、清掃が容易。
- ・鋼網/鋼帯の長さは顧客のニーズに応じてカスタマイズ可能。
- ・特殊なアイドラー特許により、鋼網/鋼帯の連続運転を効果的に実現し、除油率を向上。
- ・除油能力：20リットル/時